

# Восстановление прошивки мультимедийной СМАРТ ТВ приставки

## "SELENGA" A1.

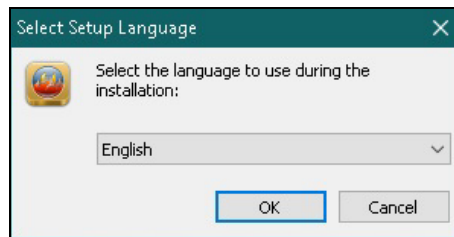
Для восстановления понадобятся:

- 1) Персональный компьютер с установленной операционной системой Microsoft **Windows 7** или выше
- 2) Кабель **USB AM - USB AM**, изображён на фото

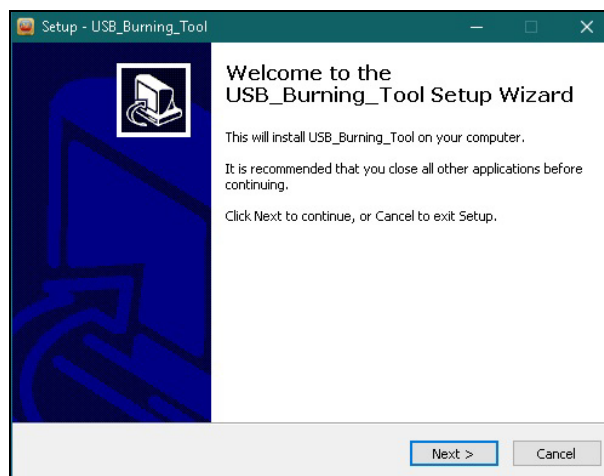


- 3) Утилита для восстановления - **USB\_Burning\_Tool**.

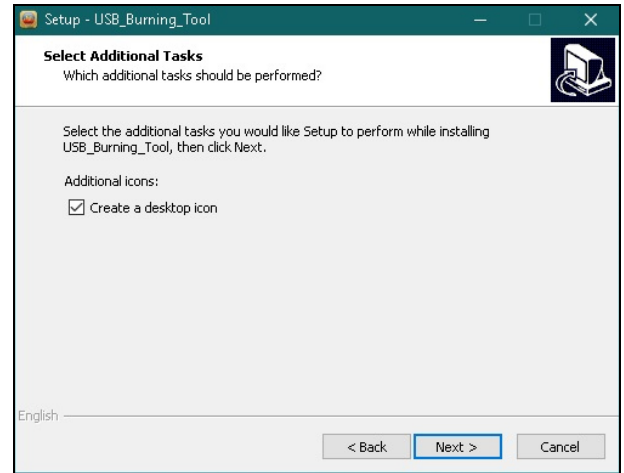
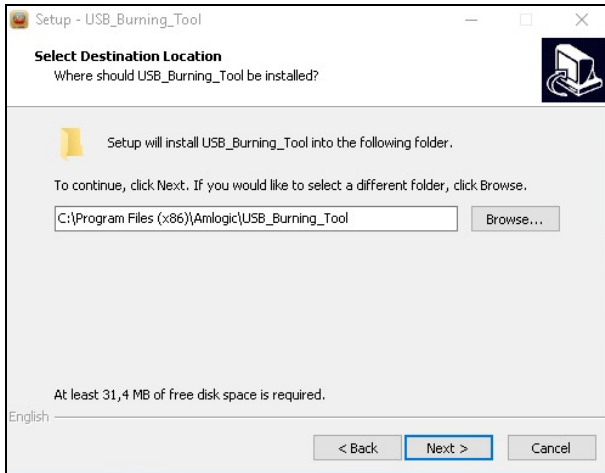
Устанавливаем программу, запуская исполняемый файл - **setup\_v2.1.6.7.exe**. Далее в начале установки выбираем язык - английский.



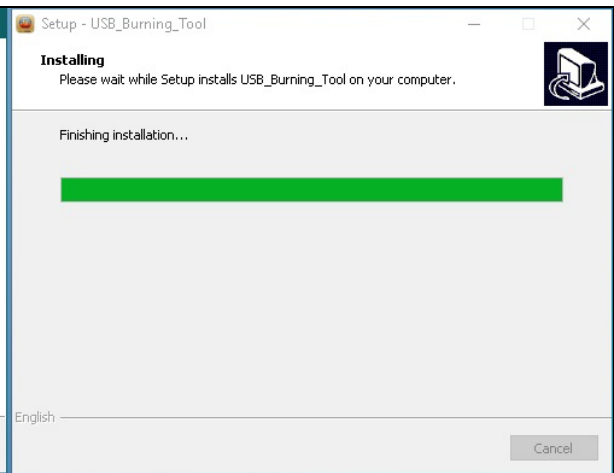
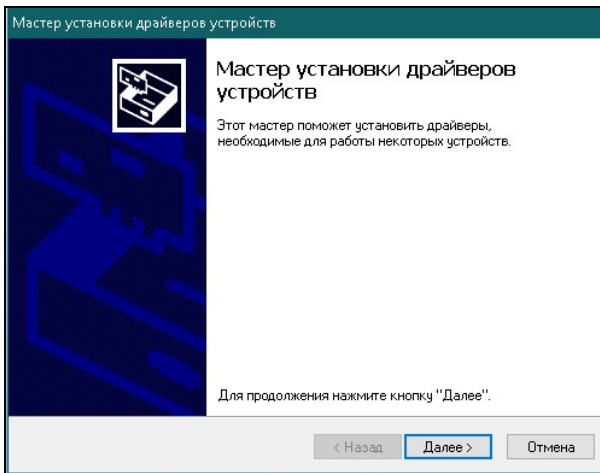
Жмём "Next", для инсталляции программы,



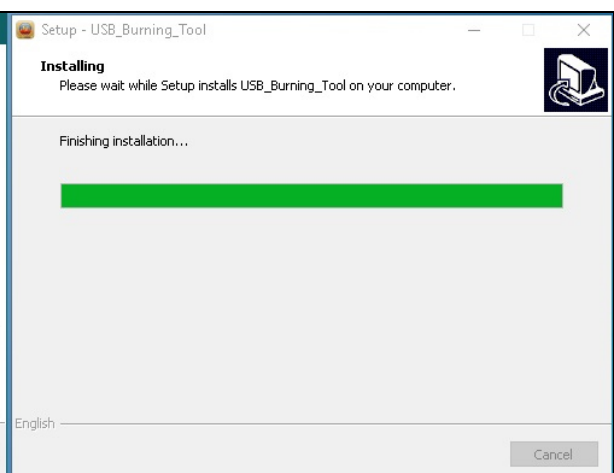
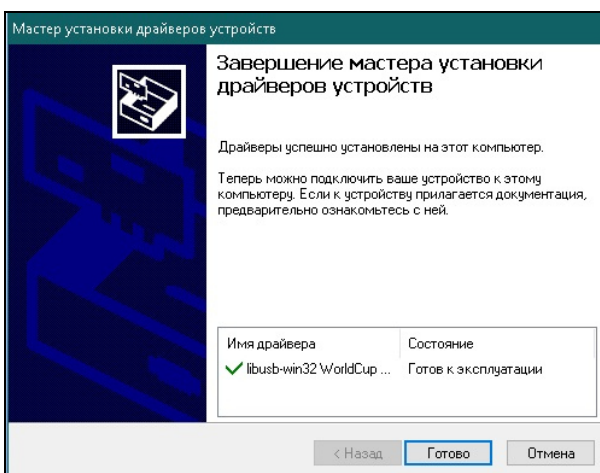
Следующие шаги – выбираем путь, куда будет установлена и ставим галочку для создания **Иконки на Рабочем столе** (*create a desktop icon*)



В завершении установки запускается «Мастер установки драйверов», жмём далее

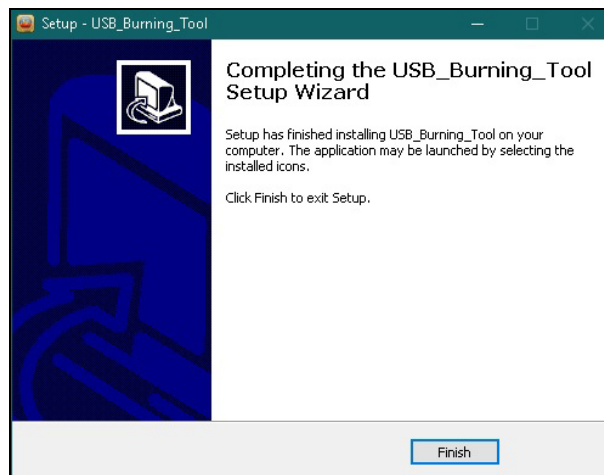


Если установка прошла без каких-либо проблем, то увидим, как на рисунке - Галочку напротив имени драйвера **libusb-win32**, жмём «Готово».

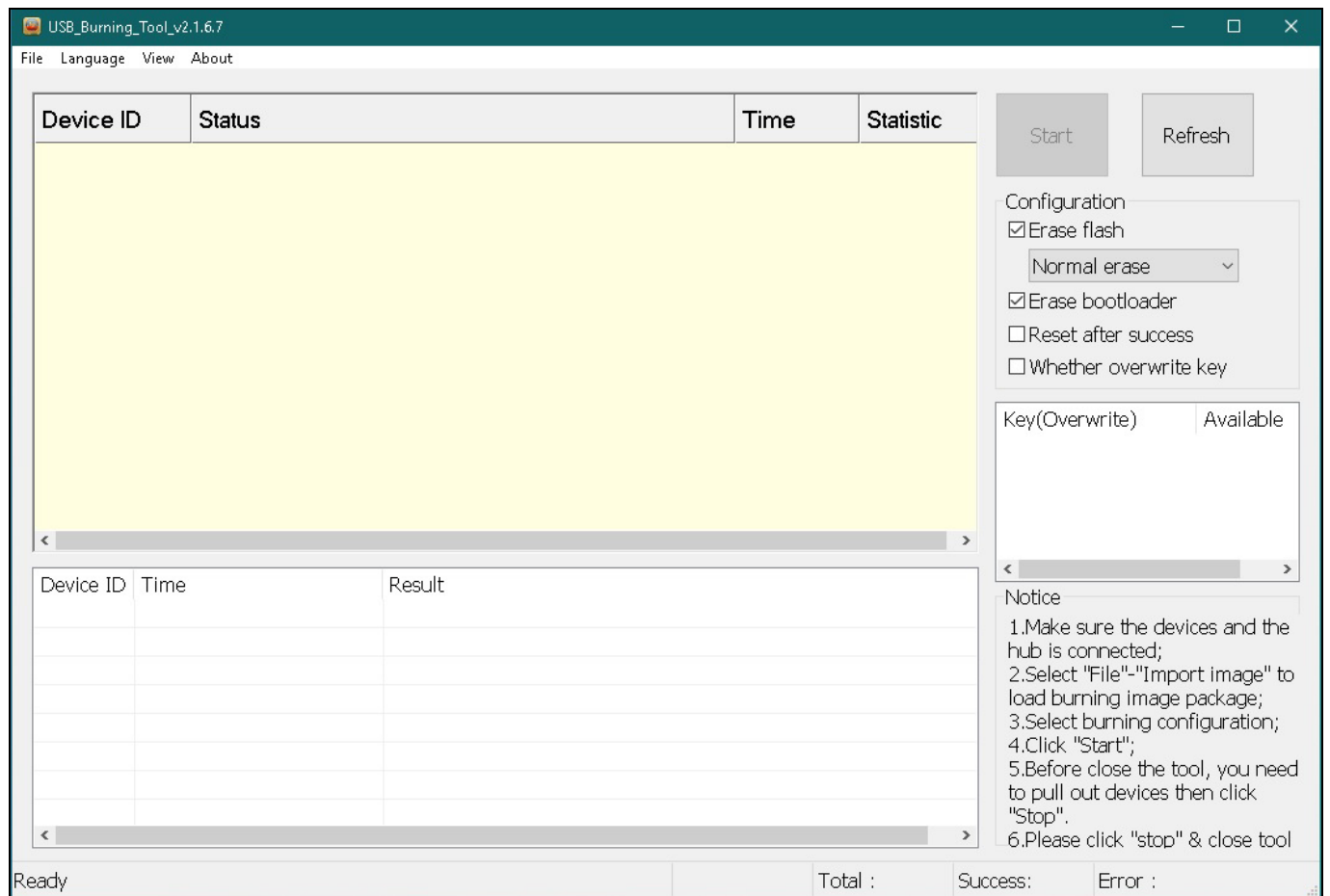


http://selenga-t2.ru/

И как итог - удачное завершение! Жмём **“Finish”**.



Запускаем с ярлыка программу «**USB\_Burning\_Tool**», видим вот такое окно:

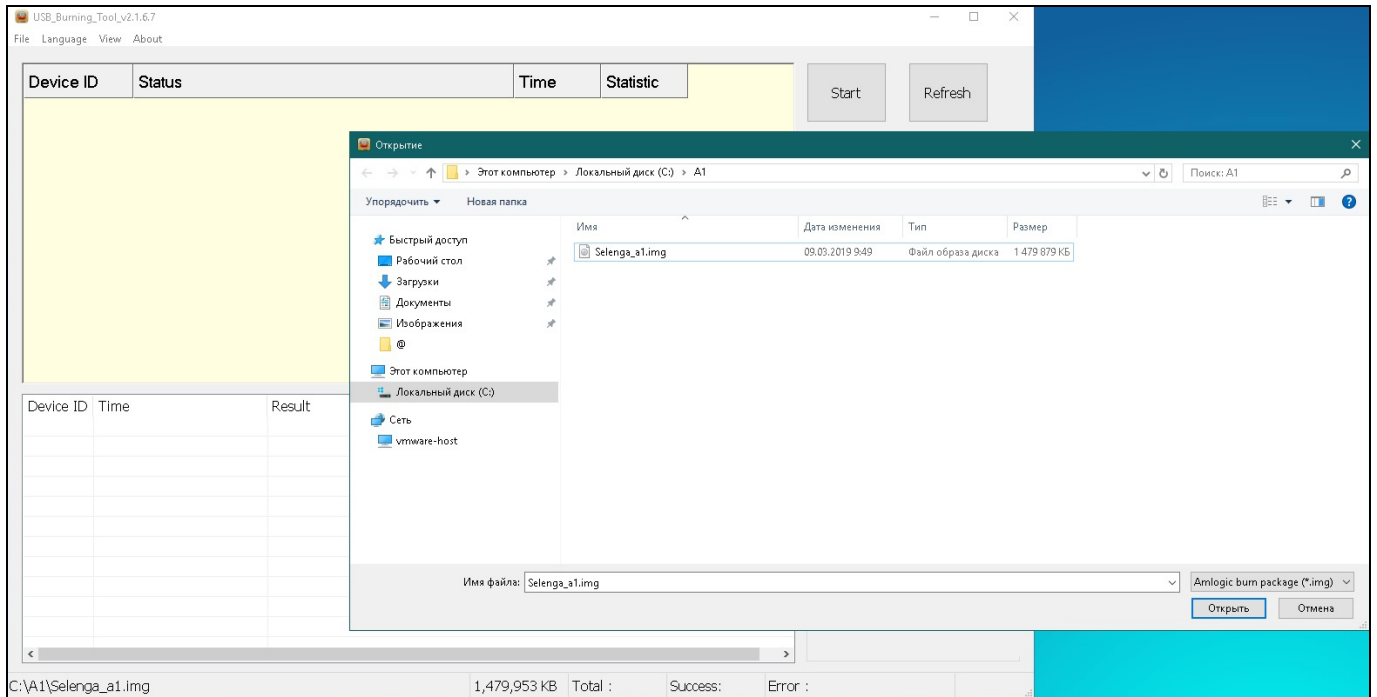


Начинаем работу с программой, предназначенной для восстановления прошивки!

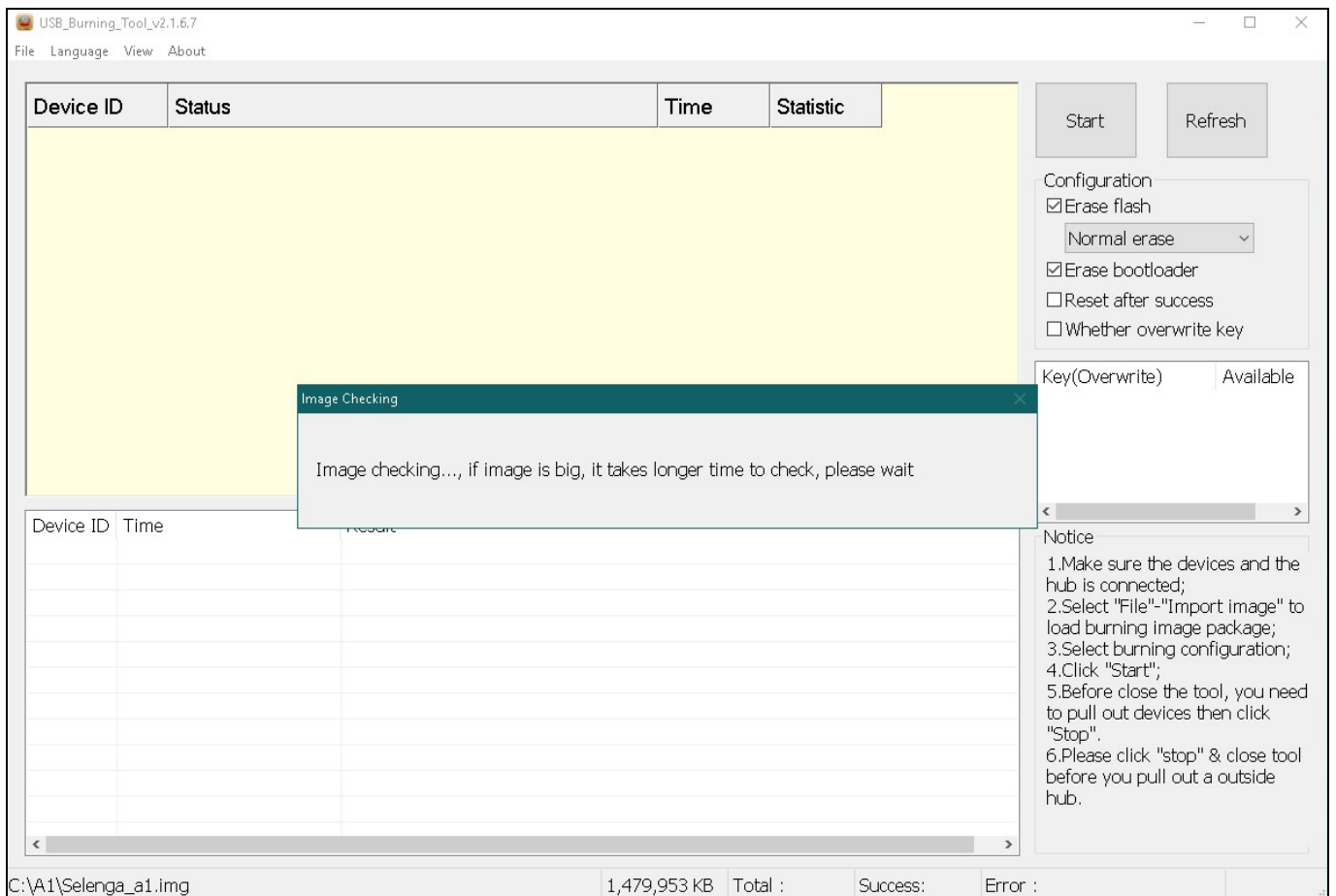
<http://selenga-t2.ru/>

Выбираем, заранее скаченный, файл прошивки **Selenga\_a1.img**:

**File – Import Image** – открыть – указываем путь до файла



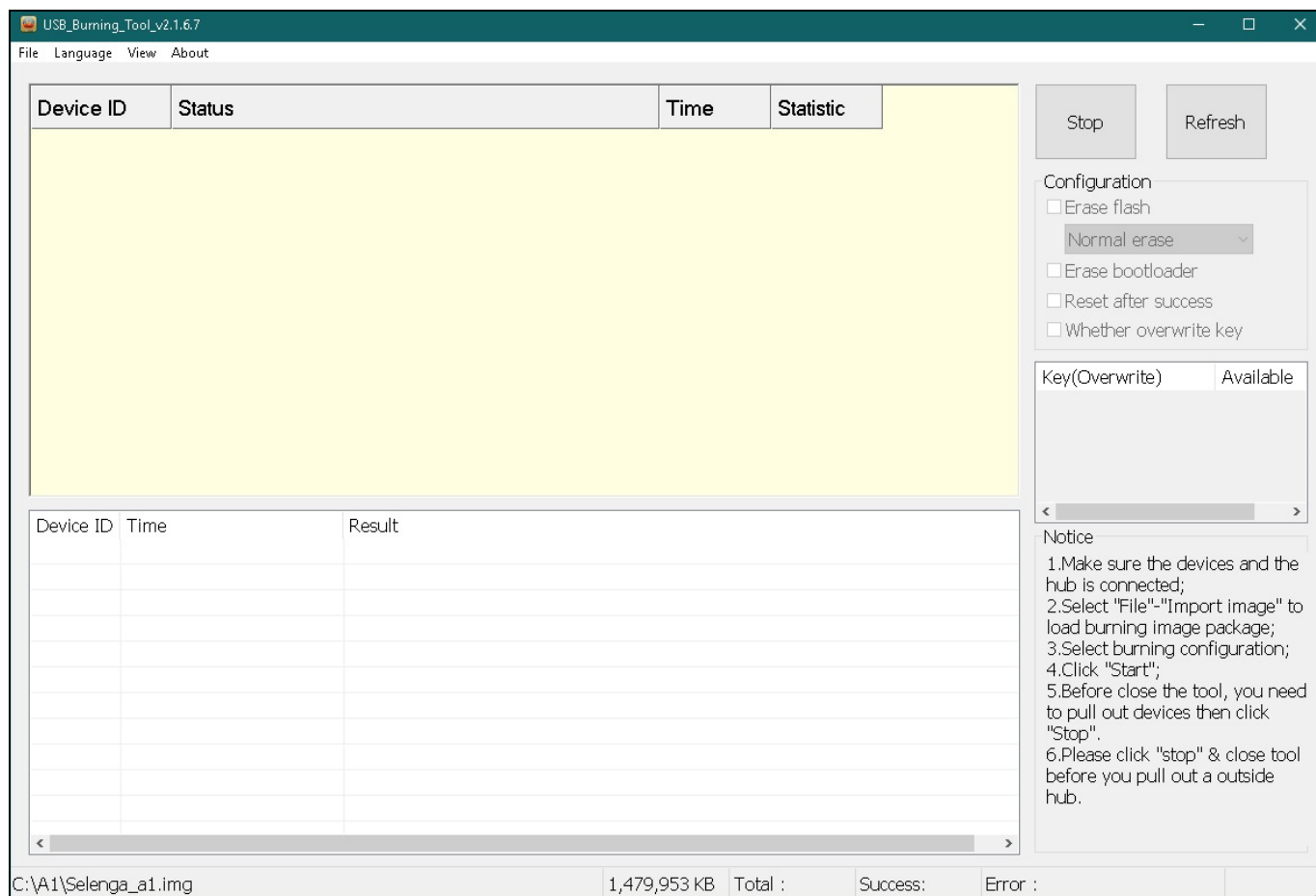
При открытии файла прошивки, происходит его проверка:



<http://selenga-t2.ru/>

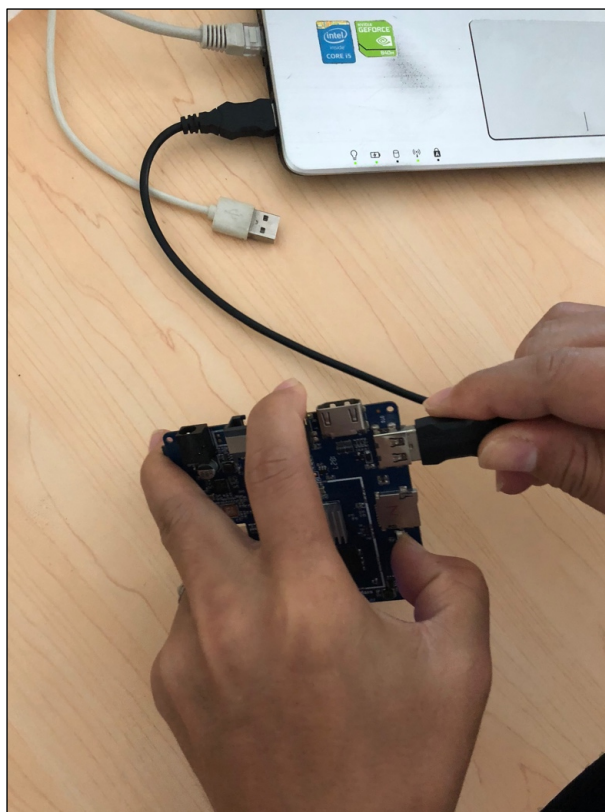
Далее снимаем в Меню **Configuration** все галочки напротив **Erase flash** и **Erase bootloader** (как на рисунке ниже).

Нажимаем кнопку **Start** для начала процесса прошивки.



На этом этапе, любым предметом, похожим на тонкую отвёртку (скрепку, зубочистку итп.) нам нужно нажать и удерживать кнопку, расположенную внутри корпуса **SMART TV** приставки (см. фото ниже), далее кабелем **USB AM - USB AM** соединяем **USB**-порт нашего Персонального Компьютера и **USB**-порт приставки **Selenga A1**.

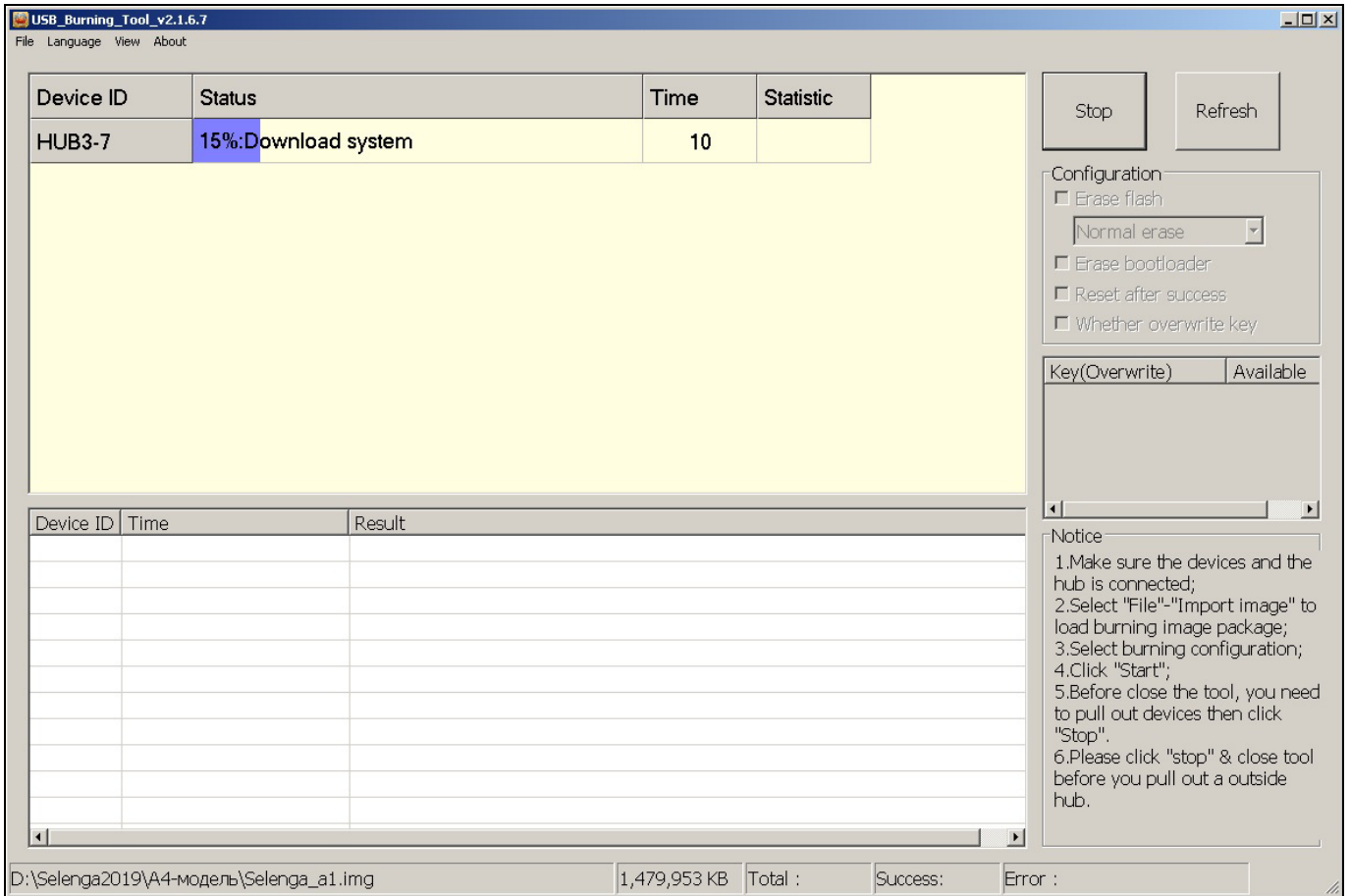
Обратите внимание, что прошивка происходит без **Блока Питания** устройства, достаточно только кабеля **USB AM - USB AM**.



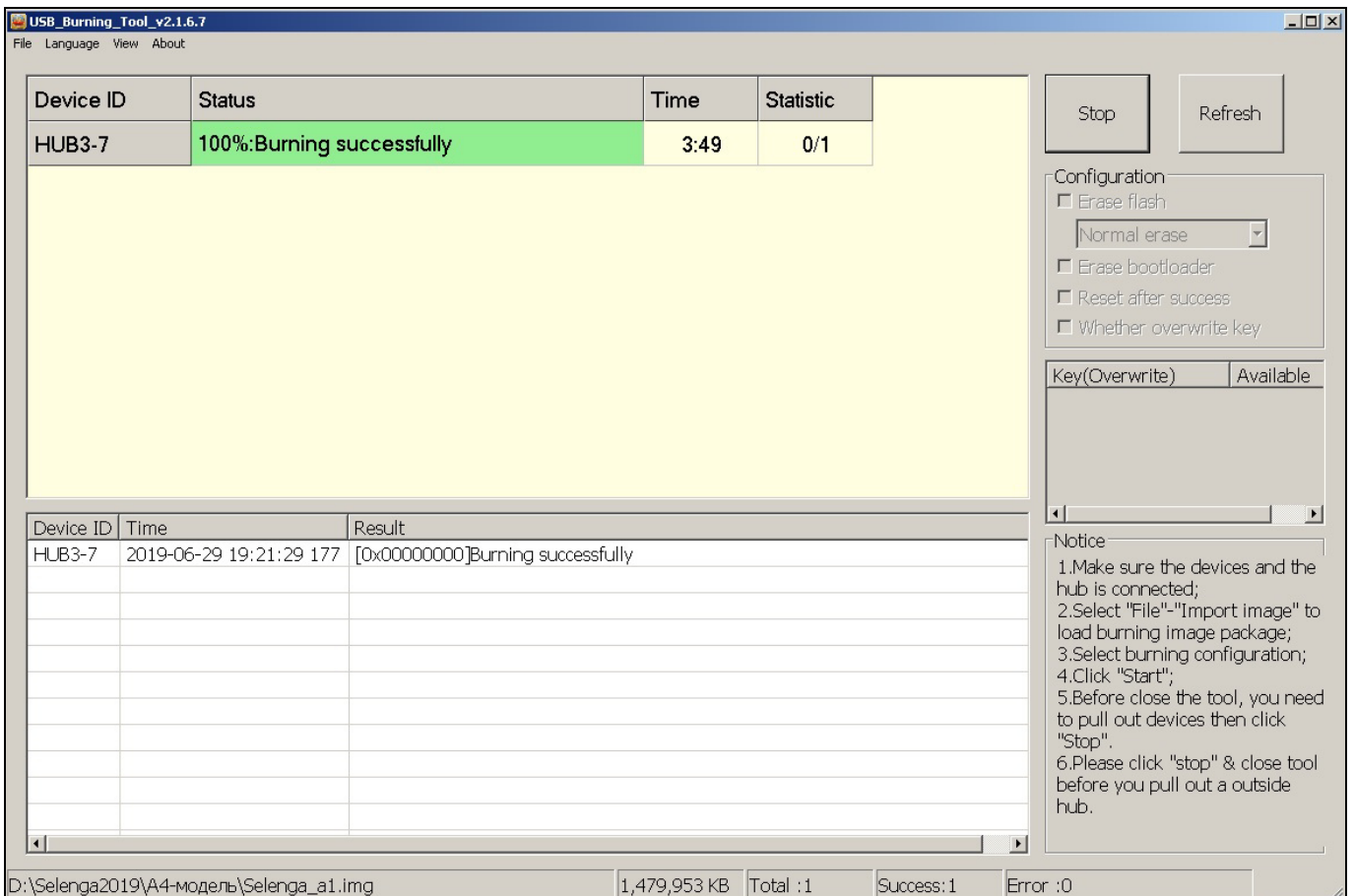
<http://selenga-t2.ru/>

В случае успешного подключения начнется этап загрузки прошивки имиджа - **Selenga\_a1.img** и мы будем наблюдать такую картину:

<http://selenga-t2.ru/>



Дожидаемся, когда процесс достигнет **100%**, и быстро отсоединяем кабель от USB-порта.



Восстановление прошивки прошло успешно! Теперь можно снова подсоединить Блок Питания и пользоваться устройством , как обычно.

<http://selenga-t2.ru/>